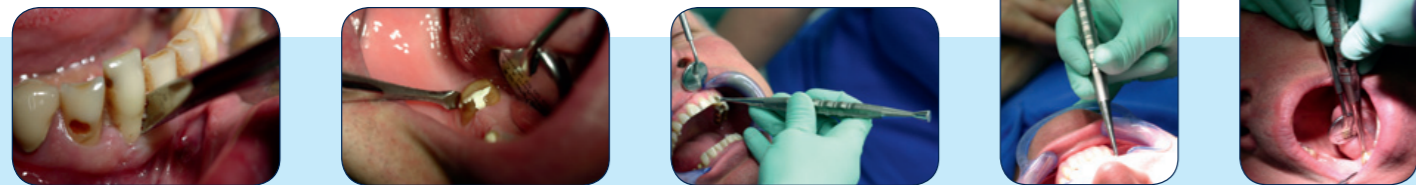


¡Aporte a sus extracciones un **nuevo sello:**
extracciones cuidadosas y atraumáticas!

FUSIONEX®



180°C



- Diseño agradable y moderno
- Forma ergonómica del mango
- Sensación táctil y manejo seguro del instrumento
- Transmisión controlada de la fuerza en el área de la extracción
- Pequeño tamaño y alta movilidad en la cavidad oral (especialmente en la zona distal)

1/1

ELEVADOR

Instrumentos FusionEx para una separación suave: luxación atraumática y cuidadosa de los dientes



ELEVADOR ARROW

Instrumentos FusionEx con punta fina en forma de flecha para separar cuidadosamente las fibras desmodontales



~~73,20€~~

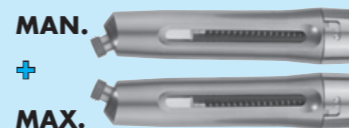
Compañía
52,95 €

Cerviject



Jeringa para la anestesia intraligamentaria

- Diseño nuevo
- Tecnología moderna
- Parte activa angulada para un uso óptimo también en el sector posterior
- Cierre de bayoneta bilateral que permite orientar el soporte de la ampolla tanto hacia el maxilar como hacia la mandíbula
- Para el uso de ampollas cilíndricas de hasta 1,8 ml
- Con protector anti-fractura
- Aplicación de 0,06 ml con cada carrera de émbolo
- Indicado para el acondicionamiento en desinfectador térmico y autoclave (seguir el manual de uso)



MAN.

+

MAX.

Cierre de bayoneta de doble cara que permite orientar el soporte de la ampolla **tanto hacia el maxilar como hacia la mandíbula**

~~331,30€~~

Compañía
283,95 €



134°C



Precios por unidad/envase en €, sin I.V.A., franco fábrica, válidos hasta el **30/04/2012**, salvo cambio de tarifa de precios o error.

PEDIDO-FAX:

Concepto	Referencia	Cantidad	Precio unitario ¹⁾

¹⁾I.V.A. y gastos de envío no incluidos

Nombre/Dirección:

Depósito dental:



FINEST DENTAL INSTRUMENTS

NEUNKAMPER STR. 80 - 86 · D-42657 SOLINGEN
TEL. +49(0)212/81 00 44 · FAX +49(0)212/8 73 45
E-MAIL: INFO@CARLMARTIN.DE · INTERNET: WWW.CARLMARTIN.DE



FINEST DENTAL INSTRUMENTS

TITANOXID the perfect blue

CAMPAÑA válidos hasta el **30/04/2012**

23-25
Febrero
2012

EXPODENTAL
SALÓN INTERNACIONAL DE EQUIPOS,
PRODUCTOS Y SERVICIOS DENTALES

Highlights

Visítenos en Expodental 2012
del 23 al 25 de Febrero
en el Pabellon 9 Stand 9C09

11-001-Sonderaktion-Neuheiten-HE-2011-InternVenturSP

LIQUIDSTEEL
POLYFILL
PLASMA+®

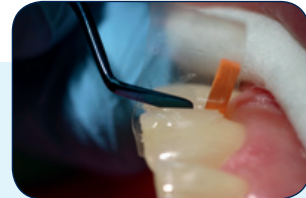
IMPORTADORES MAYORISTAS
DE ARTÍCULOS DENTALES

C/Luxemburgo, Parcela 75
Ciudad del Transporte · 12006 CASTELLÓN
Teléfono: 964 25 25 52 · Fax: 964 20 93 75
E-mail: ventur@internacionalventur.es
Web: www.internacionalventur.es

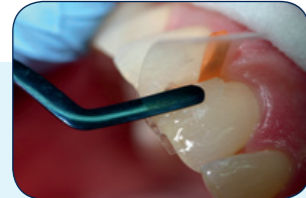


Internacional Ventur

LiquidSTEEL POLYFILL PLASMA⁺



Formas curvas especiales para la aplicación en la zona interproximal.



Espátula ancha y plana para aplicación y condensación de los materiales de obturación en grandes superficies.



Condensador fino para realizar la primera condensación.

• Mango satinado, ergonómico y ultra ligero para un trabajo sin cansancio y sin deslumbramientos.

• Superficie dura y extremadamente resistente a los arañazos

• Parte activa de color azul oscuro que ofrece un contraste perfecto con los materiales de obturación

- Revestimiento de OXIDO DE TITANIO
- Estructura superficial NANOcristalina realizada mediante un proceso de PVD² asistido por PLASMA
- Superhidrofóbico (Efecto de loto)

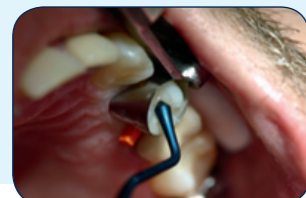
POLYFILL PLASMA⁺ DBGM¹

¹ Diseños de uso nacional en Alemania
² PVD = Deposición física de vapor

- ANTIadherencia para todos los composites
- Biocompatible
- autoclavable
- termodesinfectable



Parte activa con forma ovoidea para la condensación de grandes superficies en la zona de los molares y la conformación de la superficie hasta el borde de los dientes.



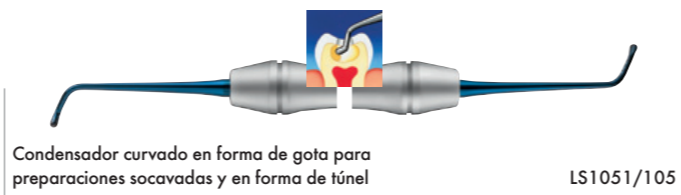
Parte activa con forma cónica para la conformación de las fisuras.



Parte activa con forma cónica muy afilada para el modelado final de las cúspides y conformación de fisuras más finas.

INSTRUMENTO PARA COMPOSITE

~~39,15 €~~
Campaña 27,50 €



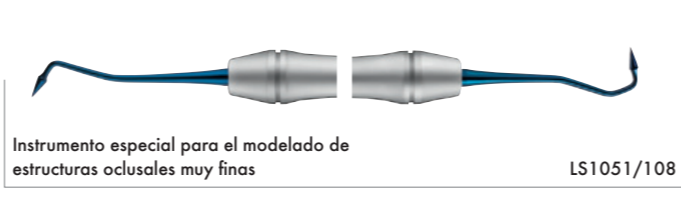
Condensador curvado en forma de gota para preparaciones socavadas y en forma de túnel LS1051/105



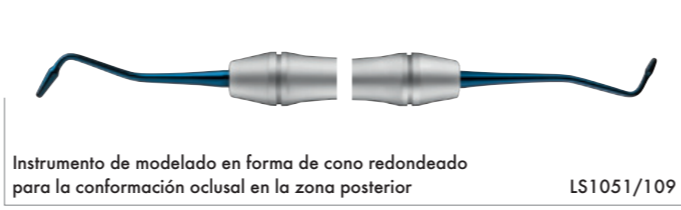
Semiesfera para obturaciones de clase II y III. Su forma facilita la aplicación del material a lo largo de la matriz y en las zonas socavadas de la cavidad. LS1051/106



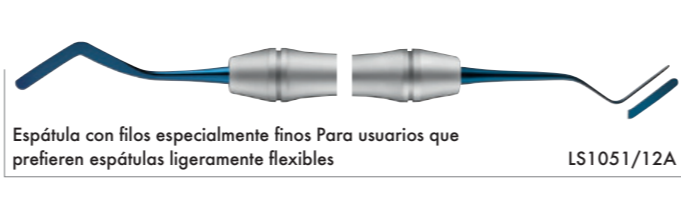
Para modelar fisuras centrales. Su forma cóncava facilita la conformación de las crestas convexas. LS1051/107



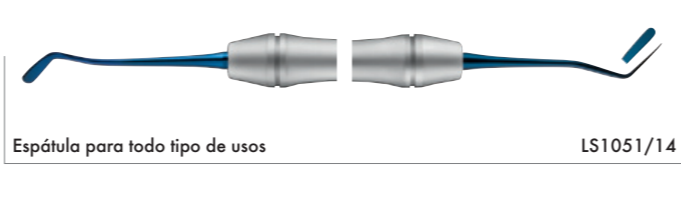
Instrumento especial para el modelado de estructuras oclusales muy finas LS1051/108



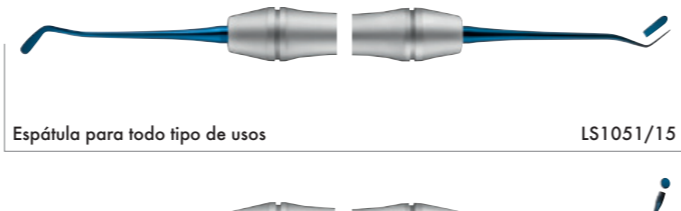
Instrumento de modelado en forma de cono redondeado para la conformación oclusal en la zona posterior LS1051/109



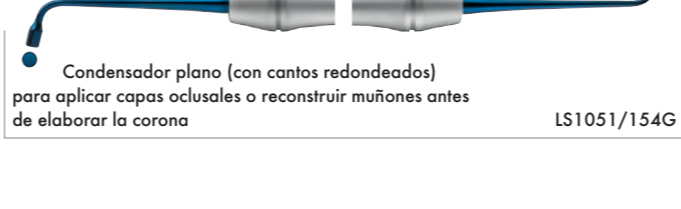
Espátula con filos especialmente finos para usuarios que prefieren espátulas ligeramente flexibles LS1051/12A



Espátula para todo tipo de usos LS1051/14



Espátula para todo tipo de usos LS1051/15



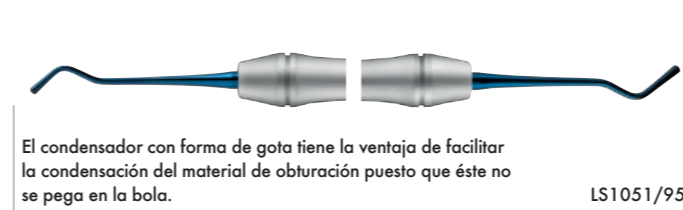
Condensador plano (con cantos redondeados) para aplicar capas oclusales o reconstruir muñones antes de elaborar la corona LS1051/154G

INSTRUMENTO PARA COMPOSITE

~~39,15 €~~
Campaña 27,50 €



Condensador con forma de gota semejante al modelo 1051/95 pero más fino - para una invasión mínima de las cavidades más pequeñas LS1051/94



El condensador con forma de gota tiene la ventaja de facilitar la condensación del material de obturación puesto que éste no se pega en la bola. LS1051/95



La espátula angulada permite un manejo especialmente ergonómico a la hora de modelar superficies verticales (por ejemplo, contorno de superficies exteriores de los dientes posteriores) LS1051/MB4

Campaña
Diseñe su bandeja INDIVIDUAL!

5 instrumentos PolyFill Plasma de su elección + bandeja
Art.-No.: **LS1051A-SET-VAR**

~~273,95 €~~
Campaña 183,95 €

Ejemplo de pedido:
LS1051A-SET-VAR
(1x LS1051/14, 2x LS1051/25A, 1x LS1051F/81, 1x LS1051/108)

3011:
180 x 70 x 25mm
Apto para 5 instrumentos

10 instrumentos PolyFill Plasma de su elección + bandeja
Art.-No.: **LS1052A-SET-VAR**

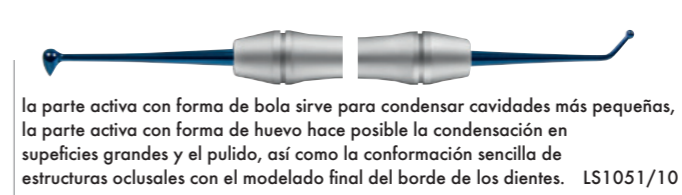
~~527,00 €~~
Campaña 349,95 €

Ejemplo de pedido:
LS1052A-SET-VAR
(1x LS1051/15, 2x LS1051/105, 1x LS1051SF/1, 2x LS1051/154G, 1x LS1051FM/1, 1x LS1051/101, 2x LS1051/95)

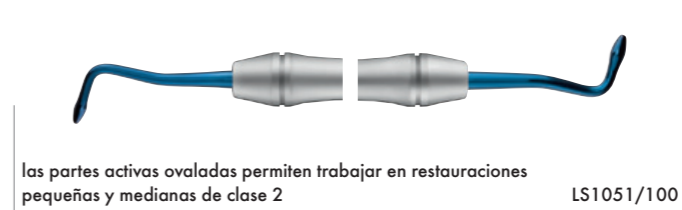
3012:
180 x 135 x 25mm
Apto para 10 instrumentos

INSTRUMENTO PARA COMPOSITE

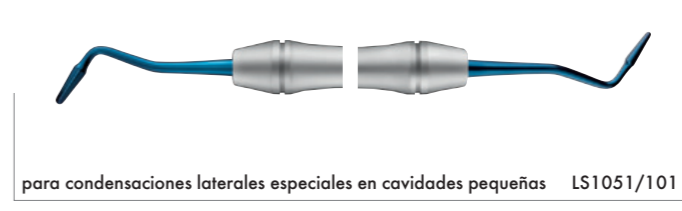
~~39,15 €~~
Campaña 27,50 €



La parte activa con forma de bola sirve para condensar cavidades más pequeñas, la parte activa con forma de huevo hace posible la condensación en superficies grandes y el pulido, así como la conformación sencilla de estructuras oclusales con el modelado final del borde de los dientes. LS1051/10



las partes activas ovaladas permiten trabajar en restauraciones pequeñas y medianas de clase 2 LS1051/100



para condensaciones laterales especiales en cavidades pequeñas LS1051/101



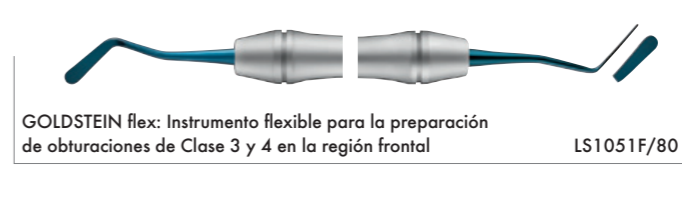
Partes activas ahuecadas y un poco afiladas con anchura fina y media para el modelado de composites en el área gingival LS1051/102



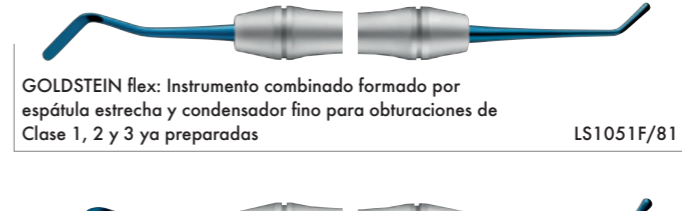
„Duckhead” (cabeza de pato), para un modelado rápido y preciso de fisuras y cúspides en la región de los molares LS1051/104

GOLDSTEIN INSTRUMENTO PARA COMPOSITE

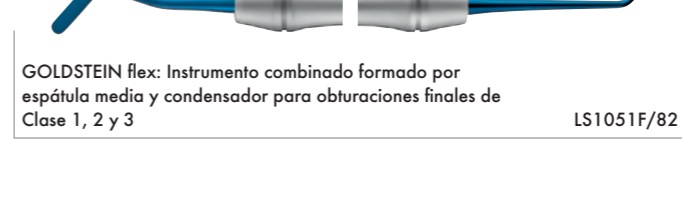
~~39,15 €~~
Campaña 27,50 €



GOLDSTEIN flex: Instrumento flexible para la preparación de obturaciones de Clase 3 y 4 en la región frontal LS1051F/80



GOLDSTEIN flex: Instrumento combinado formado por espátula estrecha y condensador fino para obturaciones de Clase 1, 2 y 3 ya preparadas LS1051F/81



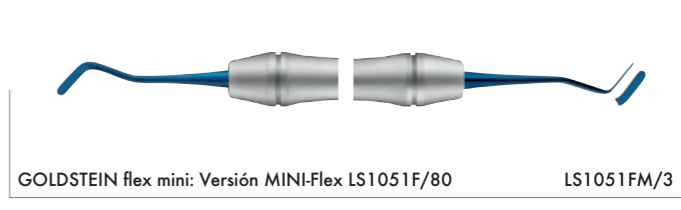
GOLDSTEIN flex: Instrumento combinado formado por espátula media y condensador para obturaciones finales de Clase 1, 2 y 3 LS1051F/82

GOLDSTEIN INSTRUMENTO PARA COMPOSITE

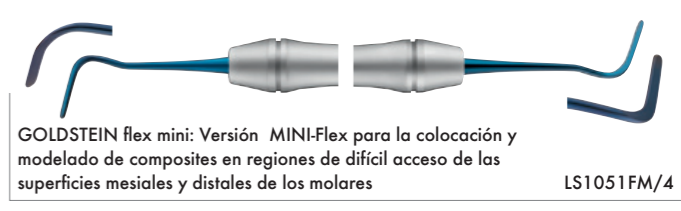
~~39,15 €~~
Campaña 27,50 €



GOLDSTEIN flex mini: Especial para pequeñas cavidades en la región frontal inferior y en caries interproximales LS1051FM/1



GOLDSTEIN flex mini: Versión MINI-Flex LS1051F/80 LS1051FM/3



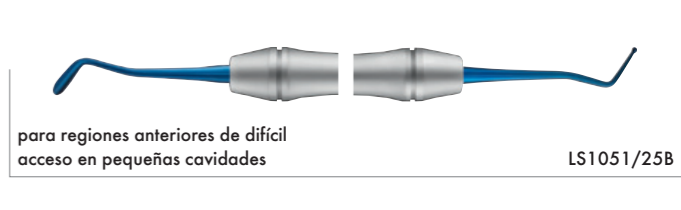
GOLDSTEIN flex mini: Versión MINI-Flex para la colocación y modelado de composites en regiones de difícil acceso de las superficies mesiales y distales de los molares LS1051FM/4

INSTRUMENTOS PARA OBTURACIONES

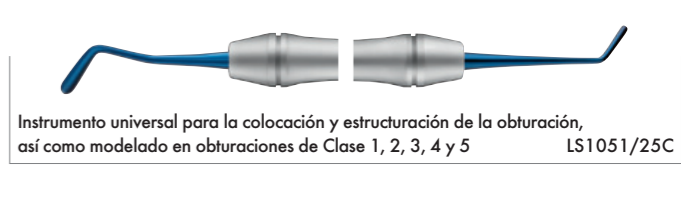
~~39,15 €~~
Campaña 27,50 €



Para la conformación final de obturaciones de Clase 1 + 2 en la región anterior lingual. LS1051/25A



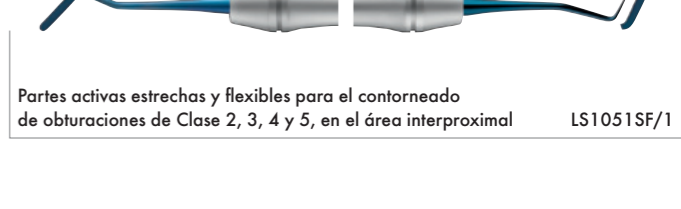
para regiones anteriores de difícil acceso en pequeñas cavidades LS1051/25B



Instrumento universal para la colocación y estructuración de la obturación, así como modelado en obturaciones de Clase 1, 2, 3, 4 y 5 LS1051/25C



ideal para una aplicación mínimamente invasiva así como para la retracción gingival en la región facial LS1051/8A



Partes activas estrechas y flexibles para el contorno de obturaciones de Clase 2, 3, 4 y 5, en el área interproximal LS1051SF/1